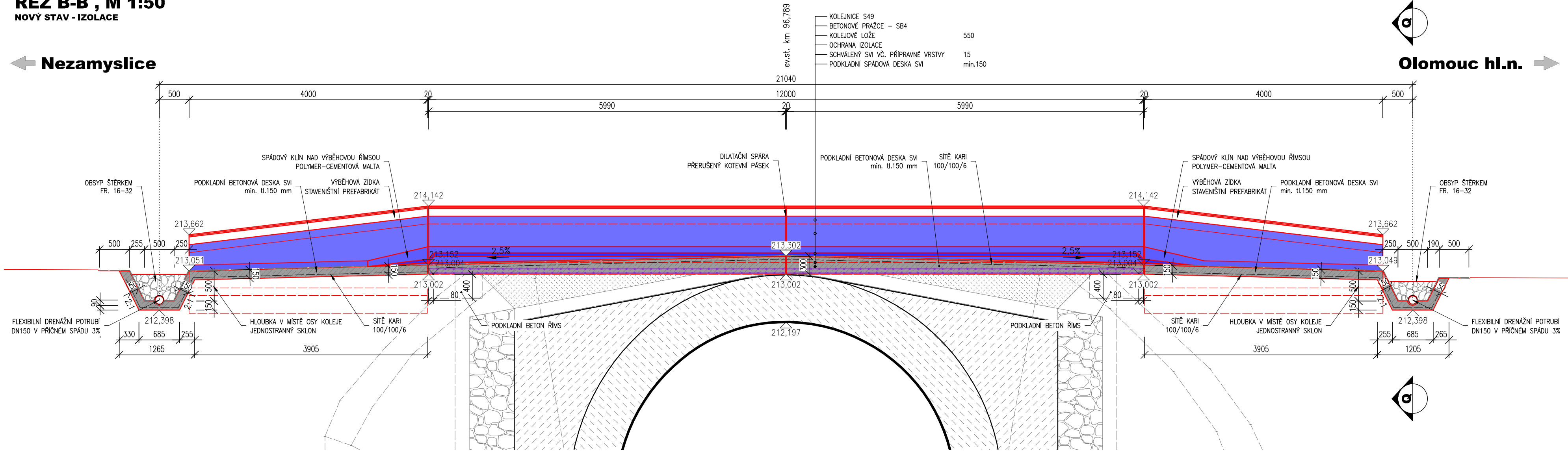


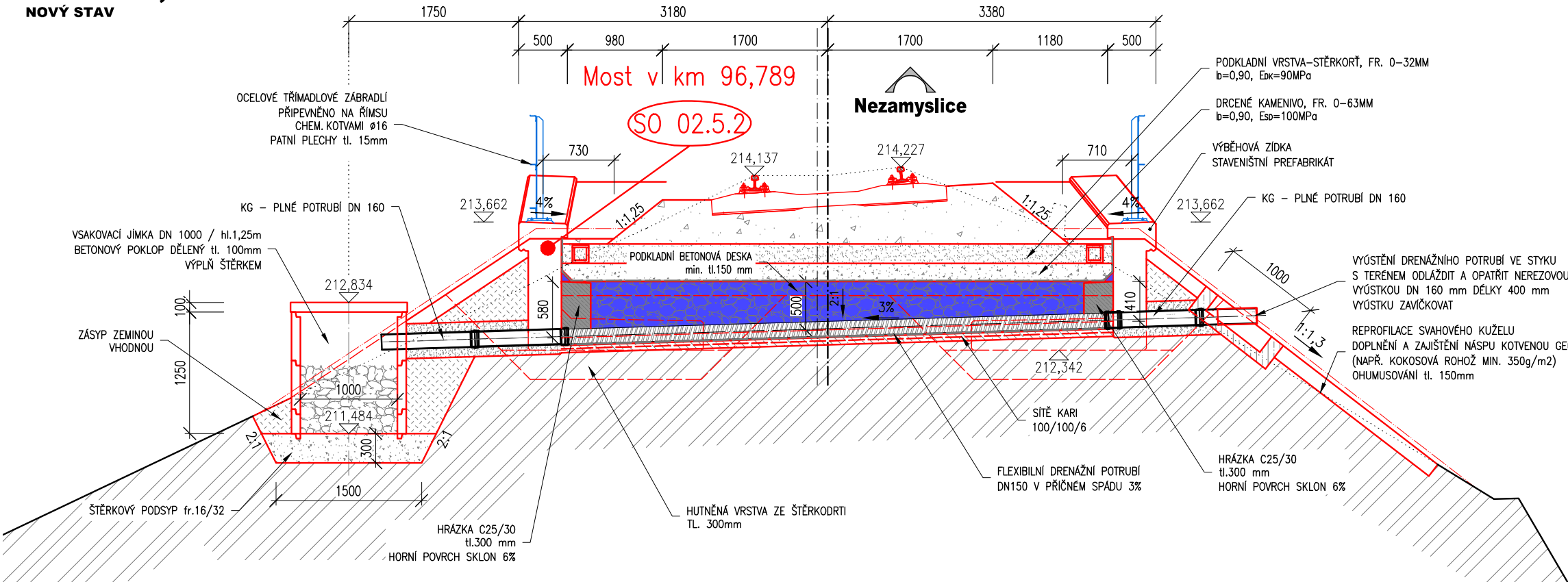
ŘEZ B-B , M 1:50
NOVÝ STAV - IZOLACE

Nezamyslice

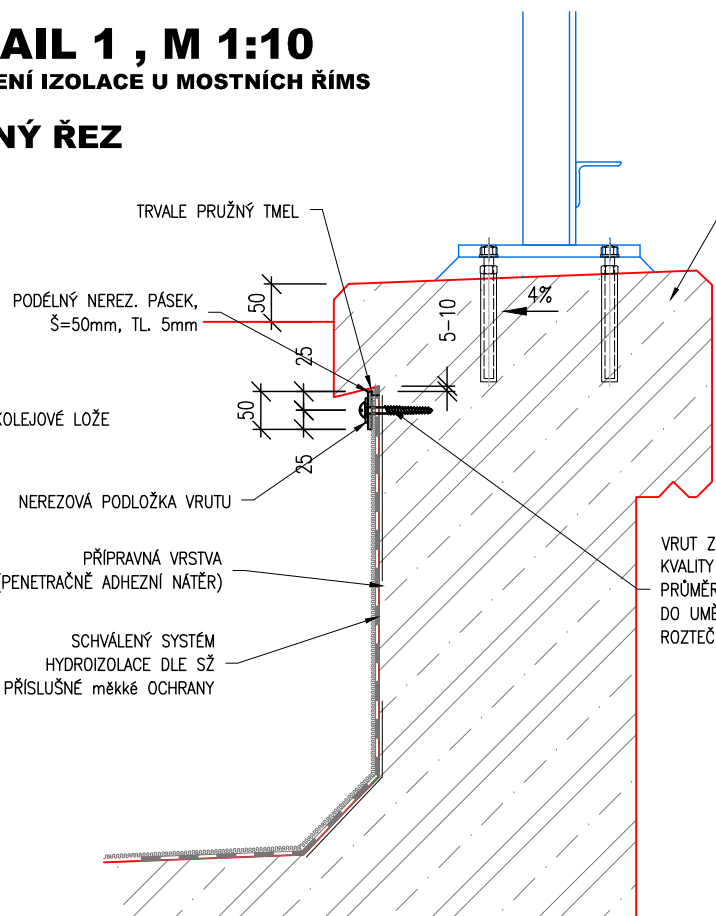


Olomouc hl.n.

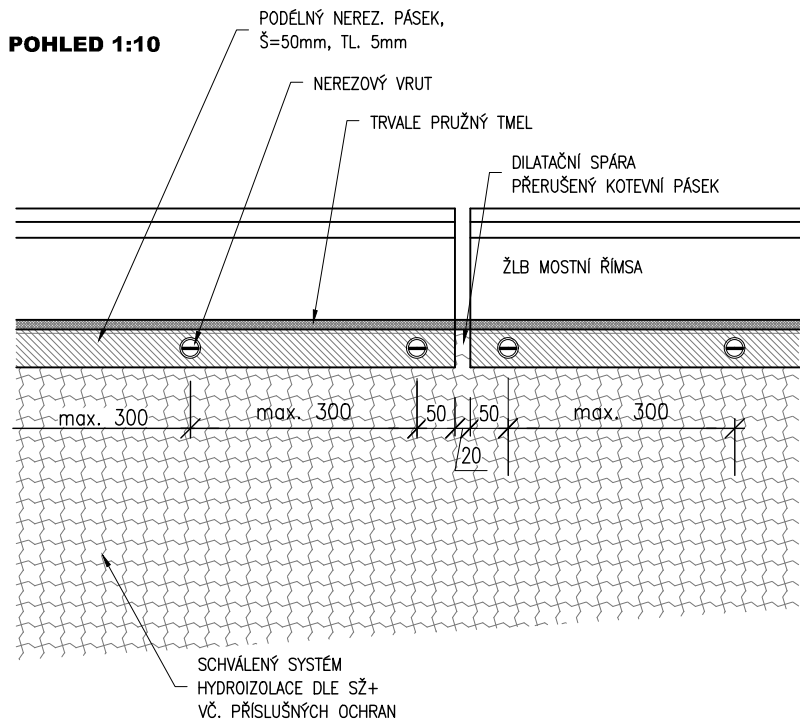
ŘEZ Q-Q , M 1:50
NOVÝ STAV



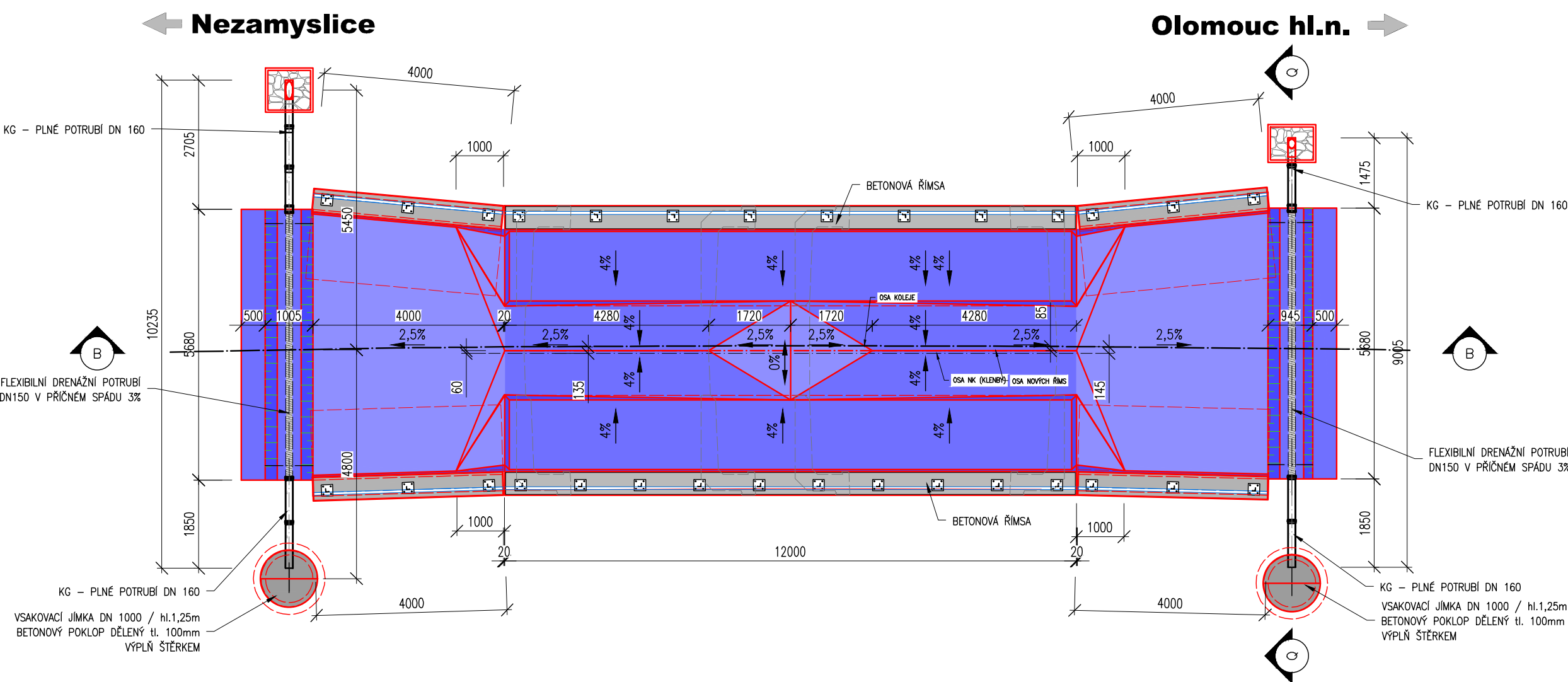
DETAIL 1 , M 1:10
UKONČENÍ IZOLACE U MOSTNÍCH ŘÍMS
PŘÍČNÝ ŘEZ



POHLED 1:10

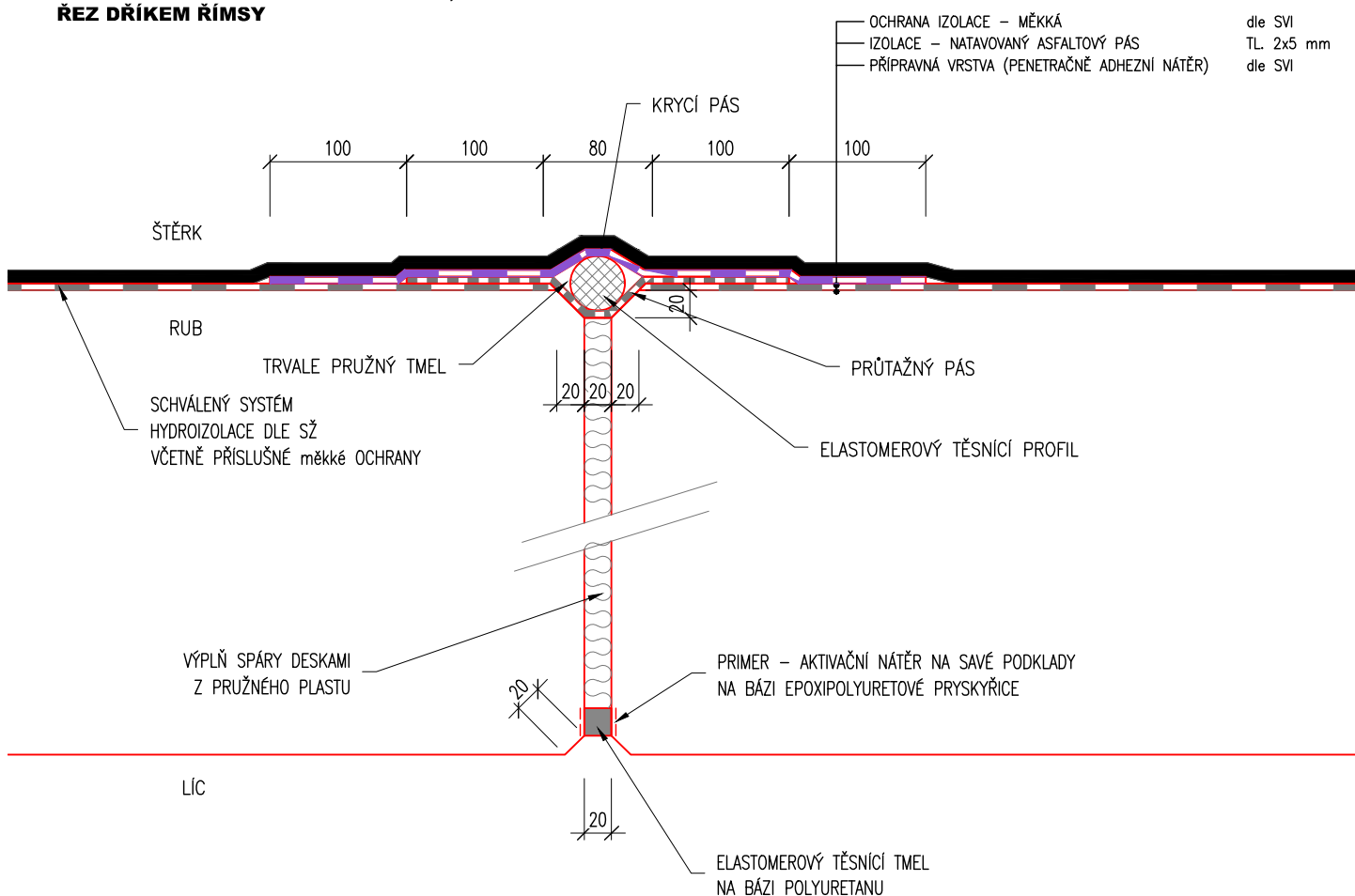


PŮDORYS , M 1:100
NOVÝ STAV - IZOLACE

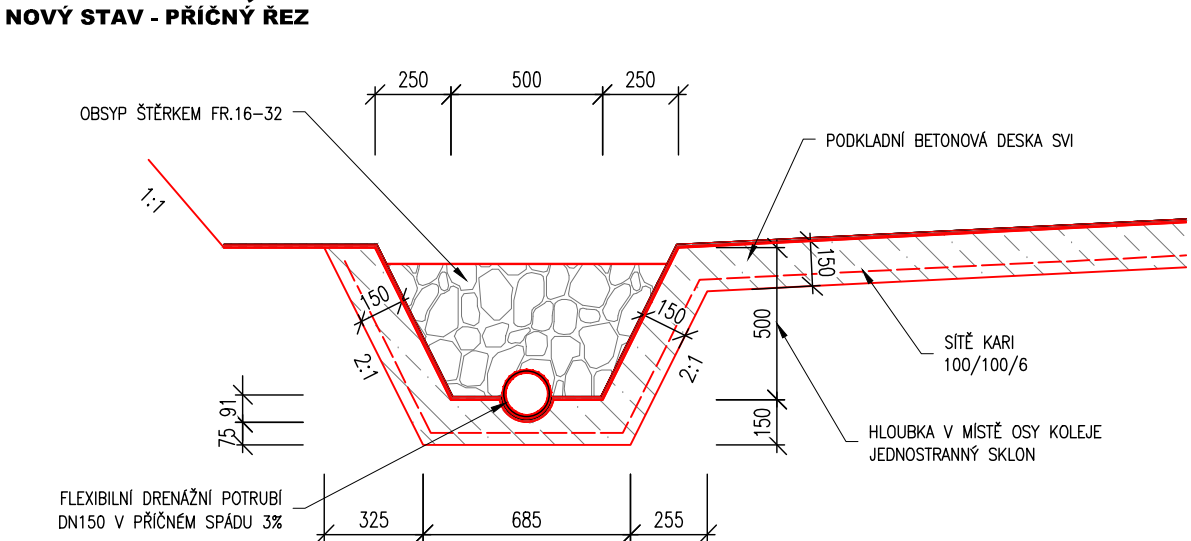


Olomouc hl.n.

DILATAČNÍ SPÁRA, M 1:5
REZ DŘÍKEM ŘÍMSY



DRENÁŽE , M 1:25
NOVÝ STAV - PŘÍČNÝ ŘEZ



POUŽITÉ KONSTRUKČNÍ BETONY A VÝZTUŽ

BETONY BUDOU PROVEDENY DLE ČSN EN 206+A2, ČSN P 73 2402 a TKP SŽ
OSTATNÍ BETONY:
BETON ODLÁŽENÍ
VÝZTUŽ:
BETONÁŘSKÁ VÝZTUŽ
C20/25n (T50)
10 505 (R)

POZNÁMKY:

* SKLADBA SYSTÉMU SVI JE POPSÁNA V TECHNICKÉ ZPRÁVĚ
-penetročné odhezní nátěr dle SVI
-2x NAIP
-ochrana měkká - geotextilie dle SV

Jiná ověření:		Paré:	
Orientační schéma:		Razítko oprávněné osoby:	
Revize:		Datum:	
000	30.11.2024	Definitivní odevzdání dokumentace	Kontroloval:
		Ing. Ivan Šír	

Stavebník/Investor:	Správa železnic, státní organizace	
Adresa:	Dlážděná 1003/7, 110 00 Praha 1	
Zástupce investora:	Oblastní ředitelství Ostrava	
Adresa:	Muglinovská 1038/5, 702 00	

Zhotovitel díla:	Ing. Ivan Šír, projektování dopravních staveb CZ s.r.o	
Adresa:	Haškova 1714/3, 500 02 Hradec Králové	
Kontakt:	T: +420 603 181 473 E: sir@sir.cz	
Zhotovitel části/objektu:	Ing. Ivan Šír, projektování dopravních staveb CZ s.r.o	
Adresa:	Haškova 1714/3, 500 02 Hradec Králové	
Kontakt:	T: +420 603 181 473 E: sir@sir.cz	
Hlavní projektant (HIP):	Ing. Jan Fiala	
Specialista:	-	

Název stavby/akce:		Prostá rekonstrukce v úseku Olomouc - Blatec - projekt mostních objektů		Označení investora:	
Název části:		Dokumentace objektů		Zakázka: 24SOMO007	
Název objektu/díleči části:		Most v km 96,789		Označení části: D	
				Objekt / Skupina objektů	
				řada	úsek
				řazení	podobjekt
				S002.5	
Název přílohy:		Izolace		Díleči část: Typ: Číslo přílohy:	
Název díleči části přílohy:				D.1 2 005	
Odpovědný projektant:		Zpracovatel přílohy:		Stupeň dokumentace:	
Ing. Ivan Šír		Ing. Petr Nevšímal		PDSP	
Kraj:		Katastrální území:		Smluvní datum zpracování:	
Olomoucký		viz textová část		30.11.2024	
Označení investora:		Stupeň dokumentace: Část:		Podobjekt: Typ: Příloha: Revize:	
Objekt:					
[Prostor pro další informace]					